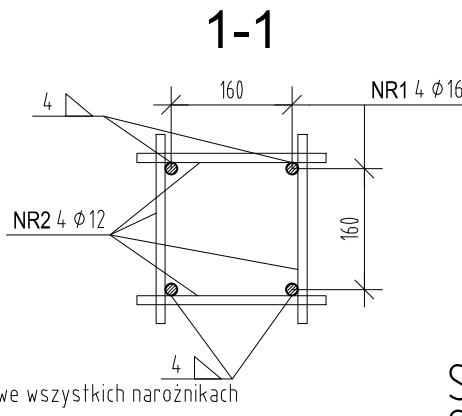
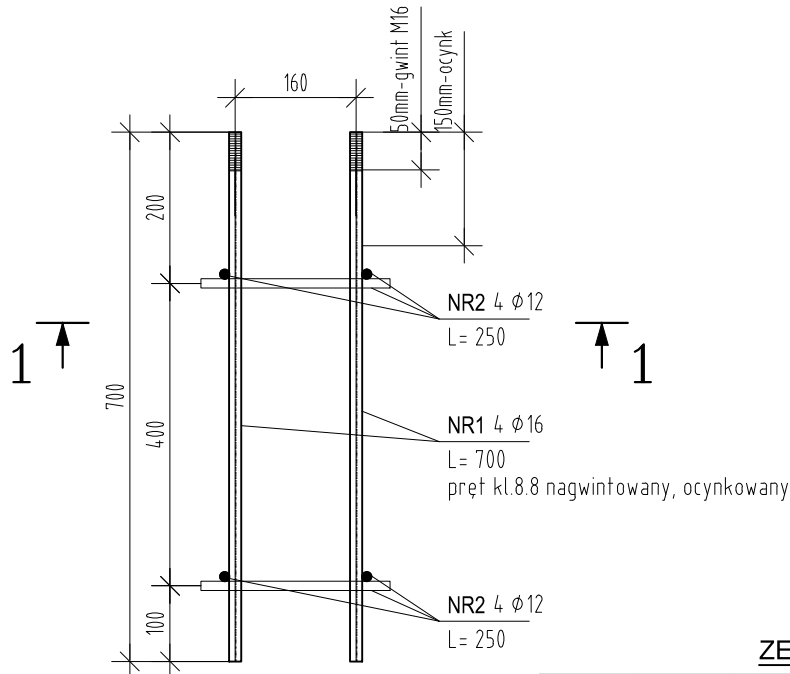


KOTEW K_1

WYKONAĆ x14



ZESTAWIENIE STALI

POZ.	NR PRĘTA	RODZAJ STALI	DŁUGOŚĆ [cm]	LICZBA SZTUK	DŁUGOŚĆ ŁĄCZNA [m]	
					A-IIIIN	
K_1	1	Ø16 A-IIIIN	70	4	Ø12	Ø16
	2	Ø12 A-IIIIN	25	8	2	
DŁUGOŚĆ RAZEM [m]					2	2.8
MASA JEDNOSTKOWA [kg/m]					0.888	1.578
MASA [kg]					1.78	4.42
MASA OGÓŁEM [kg]					6.2	
WYKONAĆ: x 14					86.8	

Uwaga. Wszystkie pręty są wymiarowane w osiach.

STAL PROFILOWA kl8.8-pręt NR1
STAL ZBROJENIOWA A-IIIIN-pręty NR2

-	2021 10.18	Dominik K.	do realizacji
REWIZJA	DATA	AUTOR	OPIS I LOKALIZACJA ZMIAN NA RYSUNKU
SCHEMAT:		KIERUNEK PÓŁNOCY:	
INWESTOR: Komenda Powiatowa PSP w Kłodzku		ADRES: ul. Traugutta 7, 57-300 Kłodzko	
NAZWA I ADRES OBIEKTU BUDOWLANEGO			
Budowa budynku Komendy Powiatowej Państwowej Straży Pożarnej z Jednostką Ratowniczo-Gaśniczą w Kłodzku wraz z niezbędną infrastrukturą techniczną i zagospodarowaniem terenu na działce o nr ewid. 1/10, AM-33 obręb Leszczyna, 57-300 Kłodzko			
PROJEKTOWAŁ: mgr inż. DOMINIK KOWALSKI	NR UPRAWNIEN: Uprawnienia budowlane w specjalności konstrukcyjnej do projektowania bez ograniczeń WKP/0057/P/00K/04	PODPIS: D. Kowalski	JEDNOSTKA PROJEKTOWA:
SPRAWDZIŁ: mgr inż. MARIUSZ MASJOTA	Uprawnienia budowlane w specjalności konstrukcyjnej do projektowania bez ograniczeń 7131/13/P/2001		A.DO XXI spółka z ograniczoną odpowiedzialnością ul. Trybunalska 38, 60-325 Poznań
OPRACOWAŁ:	PODPIS:		
BRANŻA: KONSTRUKCJA	STADIUM: PROJEKT WYKONAWCZY	DATA: 18.10.2021r.	SKALA: 1:10
TYTUŁ RYSUNKU: KOTEW K1			NR RYSUNKU: PW-K-18
PROJEKT CHRONIONY PRAWEM AUTORSKIM MOŻE SŁUżyć WYŁĄCZNIE DO CELU, DLA KTÓREGO ZOSTAŁ WYKONANY. UDOSTĘPNIANIE JAKIEJKOLWIEK CZĘŚCI PROJEKTU W JAKIEJKOLWIEK FORMIE - WYŁĄCZNIE ZA ZGODĄ AUTORÓW I AUTORSKIEJ PRACOWNI PROJEKTOWEJ "A.DO XXI" ul. Trybunalska 38, 60-325 Poznań			